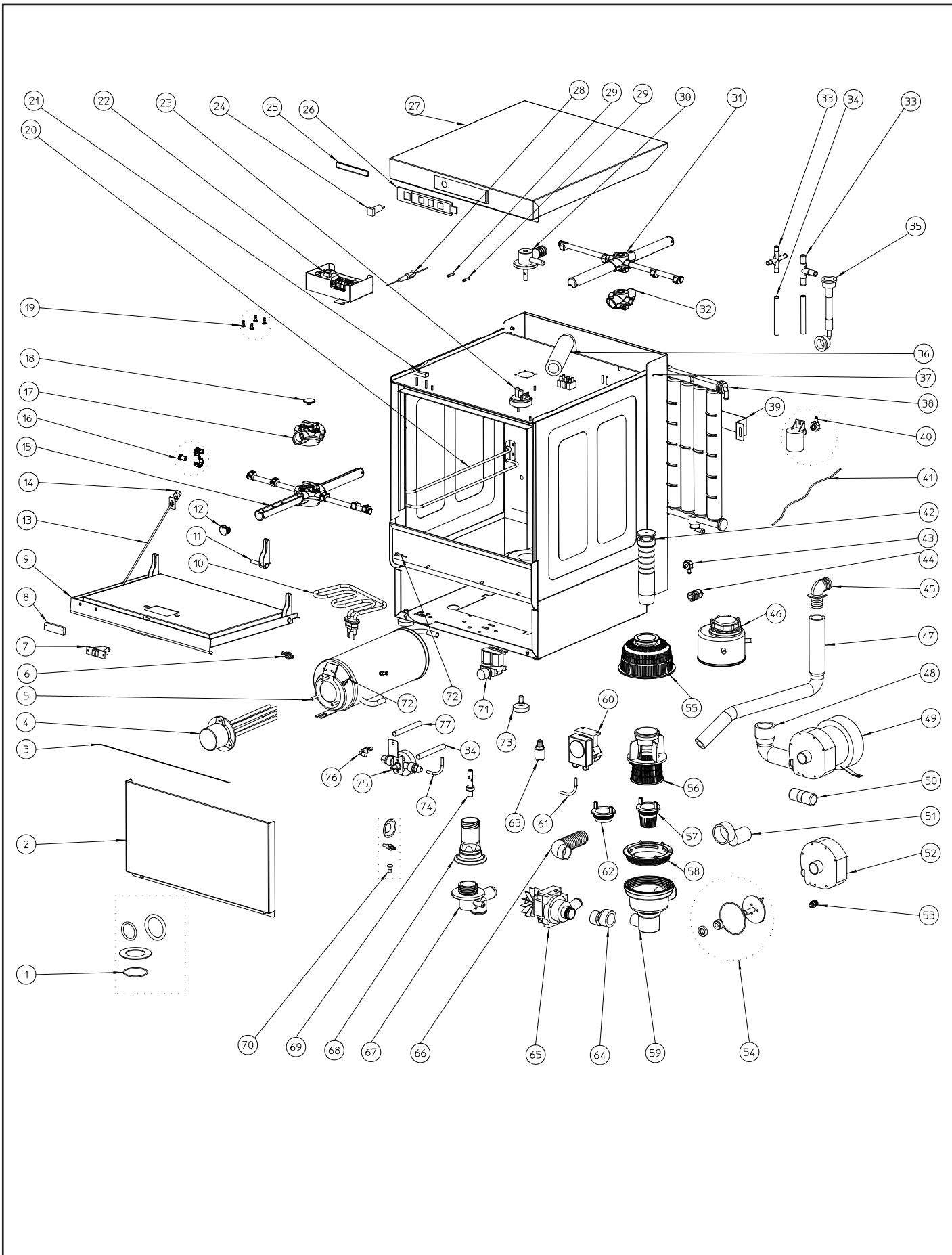


**LAVAVASOS  
X-41**
**GLASSWASHER  
X-41**
**LAVE-VERRES  
X-41**

N.	Denominación	Description	Dénomination	Cod.
1	Junta acoplador, calderín, filtro (conj.)	Coupling joints	Joint accouplement	2313130
2	Tapa frontal	Front cover set	Couvercle frontal (Ens.)	2319246
3	Junta cierre 10x4x600	Gasket 10x4x600	Joint fermeture 10x4x600	2313445
4a	Resistencia calderín 2.8 KW (conj.)	Boiler element set 2.8 KW	Résistance chaudière 2.8KW (Ens.)	2319070
4b	Resistencia calderín 2.5 KW (conj.)	Boiler element set 2.5 KW	Résistance chaudière 2.5KW (Ens.)	2309696
5	Calderín (conj.)	Boiler set	Chaudière (Ens.)	2313021
6	Termostato de seguridad (conj.)	Safety thermostat set	Thermostat de sécurité	2319230
7	Cerradura puerta (conj.)	Door lock set	Serrure de porte (Ens.)	2309122
8	Imán puerta (conj.)	Door magnet set	Aiman porte (Ens.)	2319222
9	Puerta (conj.)	Door set	Porte complète (Ens.)	2319267
10	Resistencia cuba 1500W	Tank element 1500W	Resistance cuve 1500W	2319207
11	Bisagras puerta (conj.)	Door hinge set	Charnière de porte (Ens.)	2319068
12	Tapones lavado (4 un) (conj.)	Washing plugs 4 pc.	Bouchons lavage 4 pc. (Ens.)	2313126
13	Tirantes puerta (conj.)	Door tie-bean set	Entroise de porte (Ens.)	2319278
14	Regulador puerta (conj.)	Door regulator set	Régulateur porte (Ens.)	2309566
15	Difusor inferior (conj.)	Lower disperser set	Diffuseur inférieur (Ens.)	2319252
16	Difus.+tapones aclarado (conj.)	Rinsing dispersers+plugs set	Diffuseurs+bouchons rinçage (Ens.)	2313125
17	Cruceta (conj.)	Washing dispersers body set	Corps diffuseurs lavage (Ens.)	2313211
18	Tornillo hélice (conj.)	Spiral screw	Vis inox tourniquet	2309077
19	Separador PCB placa base SLD (conj.)	SLD base plate PCB separator set	Séparation PCB plaque base SLD (Ens.)	2313676
20	Carriles (conj.)	Guides set	Guides (Ens.)	2319248
21	Interruptor magnético (conj.)	Magnetic switch set	Interrupteur magnétique (Ens.)	2050705
22	Placa base (conj.)	Print set	Plaque base (Ens.)	2319233
23	Presostato (conj.)	Pressurestat set	Pressostat (Ens.)	2319212
24	Interruptor (conj.)	Switch set	Interrupteur (Ens.)	2319231
25	Junta puerta (conj.)	Door gasket set	Joint porte (Ens.)	2319202
26	Teclado (conj.)	Keyboard set	Clavier de comande (Ens.)	2319235
27	Panel de mandos (conj.)	Control panel set	Table commandes (Ens.)	2319249
28	Portafusibles aéreo	Flying fuse holder	Portefusible aérie	2319232
29a	Fusible Ø5X20 3A (conj.)	Fuse set Ø5X20 3A	Fusible Ø5X20 3A (Ens.)	2312876
29b	Fusible Ø5X20 0.63 A (conj.)	Fuse set Ø5X20 0.63 A	Fusible Ø5X20 0.63A (Ens.)	2312877
30	Acoplador superior lavado (conj.)	Top coupling set (wash)	Accouplement supérieur lavage (Ens.)	2319062
31	Difusor superior lavado	Washing upper disperser	Diffuseur supérieur lavage	2319254
32	Cruceta superiorior (conj.)	Top crosshead set	Corps diffuseurs lav. supérieur SL (Ens.)	2319060
33a	Conexiones cruz (conj.)	Cross connector (4)	Raccord en croix (4)	4309192
33b	Conexiones en T (conj.)	T connector	Raccord en T	2309583
34	Manguera D10-2460mm.	Hose diam.10-2460mm	Durite diamètre 10-2460mm	2310738
35	Manguera entrada agua (conj.)	Water entry tube set	Tuyau arrivée d'eau (Ens.)	2309745
36a	Codo forma U (conj.)	U shaped elbow set	Coude en "U" (Ens.)	2309678
36b	Codo forma U (conj.) descalcificador	U shaped elbow set water softener	Coude en "U" (Ens.) adoucisseur	2309146
37	Tapa trasera	Back cover	Panneau arrière	2319269
38	Descalcificador	Water softener	Adoucisseur	2319237
39	Soporte descalcificador	Water softener holder	Support adoucisseur	2319238
40	Campana presostato (conj.)	Pressurestat bowl set	Cloche pressostat (Ens.)	2313131
41	Cableado	Electric wiring	Câblage	2319240
42a	Rebosadero	Drain plug	Bloqueur d'eau	2319251
42b	Rebosadero (bomba vaciado)	Drain plug (drain pump)	Bloqueur d'eau (Pompe de vidange)	2319244
43	Racord codo (conj.)	Coupling	Raccord coude	2313019
44	Prensaestopas	Stuffing box	Presse-étoupes	2319214
45	Antirretorno desagüe (conj.)	Elbow with non-return valve	Coude anti retour (Ens.)	2307503
46	Depósito de sal	Salt container	Container de sel	2319239
47	Codo desagüe (conj.)	Drain elbow set	Coudes d'écoulement	2310106
48	Codo impulsión	Intake elbow	Coude impulsion	2319270
49a	Motobomba 0.33HP 230V 50Hz	Motorpump 0.33HP 230V 50Hz	Motopompe 0.33HP 230V 50Hz	2319271
49b	Motobomba 0.33HP 230V 60Hz	Motorpump 0.33HP 230V 60Hz	Motopompe 0.33HP 230V 60Hz	2319272
50	Condensador permanente 10uF/450V	Capacitor (permanent) 10uF/450V	Condensateur permanent 10uF/450V	2319275
51	Codo aspiración	Intake elbow	Coude d'aspiration	2319260
52	Carcasa motobomba 0,33hp (conj.)	Motorpump body set	Corps motopompe (Ens.)	2309847
53	Racord bomba abrillant. 2hp	Coupling (rinse pump) 2 hp	Raccord pompe rinçage 2HP	2319382
54	Accesorios motobomba 0,33hp (conj.)	Motorpump accessories set	Accessoires motopompe (Ens.)	2309747
55	Filtro superior colector (conj.)	Top collector filter set	Filtre supérieur collecteur	2319262
56	Filtro aspiración (conj.)	Intake filter set	Filtre d'aspiration	2319259
57	Filtro colector	Collector filter set	Filtre collecteur	2319263
58	Tuerca colector	Collector nut set	Ecrou collecteur	2319264
59	Colector vaciado	Draining collector	Collecteur de vidange	2319265
60	Kit dosificador detergente variable	Detergent dosing kit	Kit doseur de détergent réglable	2310429
61	Tubo silicona con racord	Tube (silicone)	Tube silicone doseur	4306388
62	Soporte rebosadero (conj.)	Drain plug holder set	Support bloqueur d'eau (Ens.)	2319261
63	Filtro dosificador con válvula	Doser filter with valve	Filtre de doseur avec vanne	2319226
64	Codo desagüe vaciado	Drain elbow	Coude vidange	2319266
65	Bomba vaciado (conj.)	Drain pump	Pompe de vidange (Ens.)	4309102
66	Tubo manguera desagüe	Draining elbow pipe	Tube durite coude écoulement	2319227
67	C.acoplador inferior	Coupling body set (bottom)	Accouplement inférieur (ens)	2319061
68	Torreta	Turret	Tourrette	2319205
69	Eje torreta	Turret shaft	Axe tourrette	2319206
70	Membrana+válvulas dosif (conj.)	Dosing membrane-valves set	Membrane-valves doseur(Ens.)	2309086
71	Electroválvula 2 vías	Electrovalve 2v	Electrovanne 2 voies	2319241
72	Sonda temperatura	Temperature probe	Sonde température	2319245
73	Pies goma (conj.)	Rubber feet set	Complète pieds caoutchouc (Ens.)	2309017
74	Tubo dosificador abrillantador	Dosifying tube	Tubes doseur	2319242
75	Dosificador (conj.)	Dosing set	Doseur (Ens.)	2305055
76	Codo m/h 1/8" dosificador (conj.)	Elbow set m/f 1/8" doser	Coude m/h 1/8 doseur (Ens.)	2310109
77	Manguera 6x1000mm.	Hose 6x1000mm	Durite diamètre 6-1000mm	2310739

X-41



Nota: Todas estas especificaciones están sujetas a cambio sin previo aviso, debido a la permanente mejora del producto.  
 Note: These specifications are subject to change without prior notice due to continuous product improvement.  
 Note: Toutes ces spécifications peuvent être modifiées sans préavis dû à une permanente amélioration du produit.