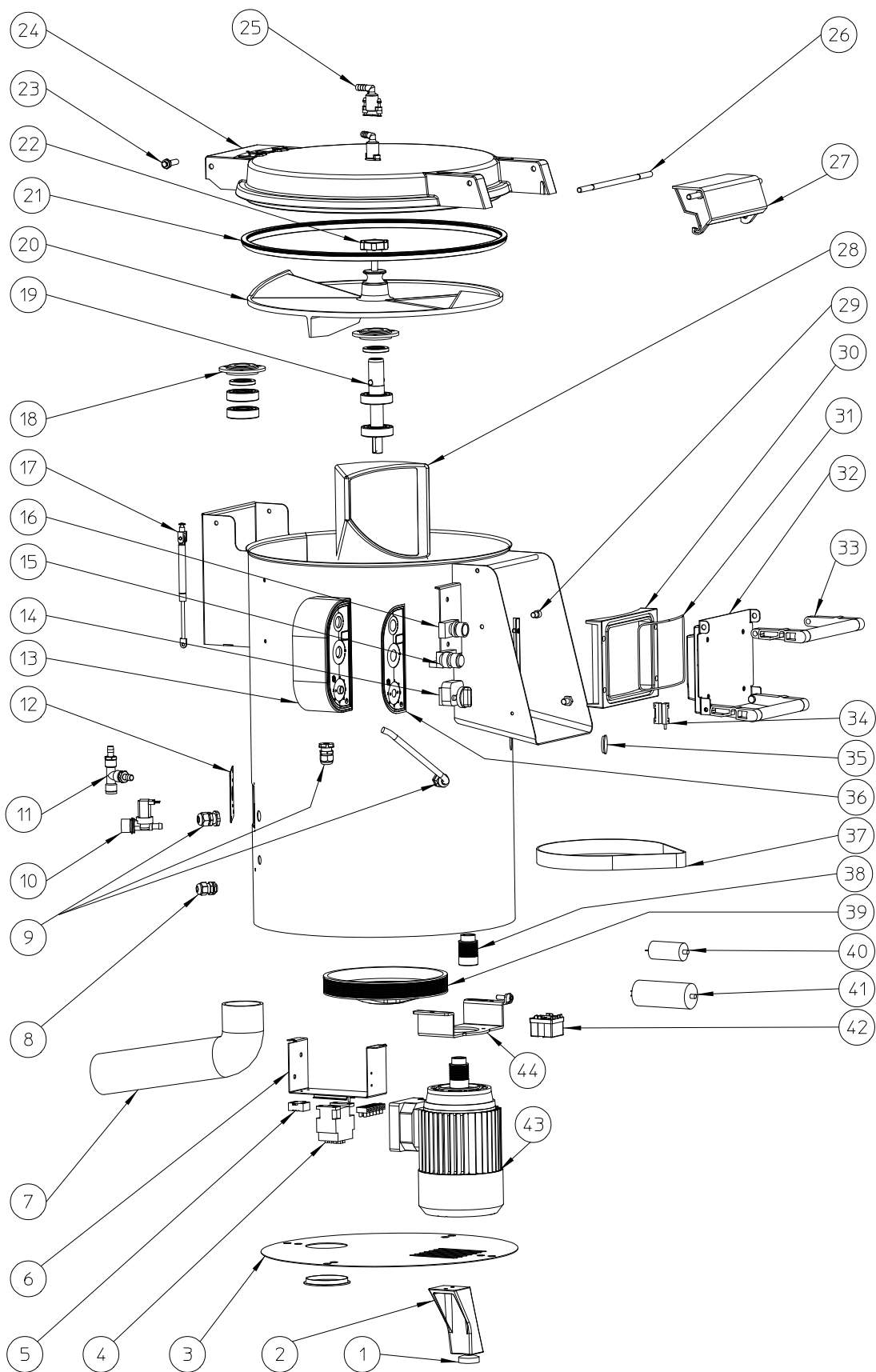


**PELADORA DE PATATAS
PI-30**
**POTATO PEELER
PI-30**
**ÉPLUCHEUSE
PI-30**

| N. | Denominación | Description | Dénomination | Cod. |
|-----|--|--|---|---------|
| 1 | Pies goma (conj.) | Rubber feet set | Complète pieds caoutchouc (Ens.) | 2309017 |
| 2 | Pata 135 | Foot 135 | Pied 135 | 2000914 |
| 3 | Tapa inferior | Lid (bottom) | Couvercle inférieur | 2000919 |
| 4a | Contactador A9-4000 220-230V/50 | Contactador A9-4000 220-230v/50 | Contacteur A9-4000 220-230v/50 | 2600123 |
| 4b | Contactador B16-4000 110 V (120V/60Hz) | Contactador B16-4000 110 V (120V/60Hz) | Contacteur B16-4000 110 V (120V/60Hz) | 2600125 |
| 5a | Regleta conexión II | Terminal strip 1ph | (120V/60Hz) Réglette de connexion II | 2001237 |
| 5b | Regleta conexión 3~ | Terminal strip 3ph | Réglette de connexion III | 2001245 |
| 6 | Soporte material electrico | Electric Equipment support | Support materiel électrique | 2001713 |
| 7 | Codo desagüe | Drain elbow | Coude vidange | 2001260 |
| 8 | Prensaestopas M-16x1,5 | Stuffing box M16x1,5 | Presse-étoupes M16X1,5 | 2052260 |
| 9 | Prensaestopas pg13,5 | Stuffing box PG13,5 | Presse-étoupes PG13,5 | 2313453 |
| 10a | Electroválvula simple | Electrovalve simple | Electrovanne simple | 4300580 |
| 10b | Electroválvula simple 120V | Electrovalve simple 120V | Electrovanne simple 120V | 2000984 |
| 11 | Distribuidor agua inox | Water stirrer inox | Distributeur d'eau inox | 2009419 |
| 12 | Soporte Electroválvula (conj.) | Electrovalve support set | Electrovanne support (Ens.) | 2009238 |
| 13 | Caja de mandos (conj.) | Control box set | Boîtier de commande (Ens.) | 2009407 |
| 14 | Temporizador (conj.) | Timer set | Minuterie (Ens.) | 2009211 |
| 15 | Pulsador compacto rojo sal 1NC | Button (red, compact) | Poussoir rouge compact | 2500493 |
| 16 | Pulsador arranque xb2 ba | Button (start) xb2 ba | Poussoir marcha xb2 ba | 2500635 |
| 17 | Amortiguador (conj.) | Shock absorber set | Amortisseur (Ens.) | 2009410 |
| 18 | Tapa retén (conj.) | Catch lid set | Couvercle roulements joint (Ens.) | 2009411 |
| 19 | Eje (conj.) | Shaft set | Axe (Ens.) | 2009412 |
| 20 | Plato PI-30 (conj.) | Turntable set PI-30 | Plateau PI-30 (Ens.) | 2009430 |
| 21 | Perfil cierre tapa | Profile (lid lock) | Joint fermeture couvercle | 2001323 |
| 22 | Roseta extractora | Knurl (tightening) | Rosette extracteur plateau | 2000135 |
| 23 | Casquillo bisagra (conj.) | Joint washer set (hinge) | Bague charniere (Ens.) | 2009414 |
| 24 | Tapa (conj.) | Cover set | Couvercle (Ens.) | 2009413 |
| 25 | Antirretorno (conj.) | Non-return set | Anti-rétour (Ens.) | 2009420 |
| 26 | Eje cierre tapa (conj.) | Shaft set (door) | Axe fermeture porte (Ens.) | 2009207 |
| 27 | Cierre tapa (conj.) | Lock set (lid) | Poignée verrouillage couvercle | 2009204 |
| 28 | Revolvedor (conj.) | Scraper set | Racleur (Ens.) | 2009415 |
| 29 | Enganche puerta (conj.) | Door hook set | Accrochage porte (Ens.) | 2009215 |
| 30 | Marco de cierre | Lock frame | Cadre fermeture | 2000927 |
| 31 | Junta de labio | Lip gasket | Joint de lèvre | 2000081 |
| 32 | Puerta (conj.) | Door set | Porte (Ens.) | 2009417 |
| 33 | Tirador (conj.) | Handle set | Poignée porte (Ens.) | 2009212 |
| 34 | Contacto cierre imán (conj.) | Magnet lock set | Fermeture aiman (Ens.) | 2009205 |
| 35 | Tapones (conj.) | Plugs set | Bouchons (Ens.) | 2009421 |
| 36 | Placa adhesiva mandos | Adhesive control plate | Plaque adh. commandes | 2001285 |
| 37 | Correa Poly-V J12 850 Flexonic | Belt Poly-V J12 850 Flexonic | Courroie Poly-V J12 850 Flexonic | 2000943 |
| 38a | Polea motor 50Hz | Motor pulley 50Hz | Poulie moteur 50Hz | 2000911 |
| 38b | Polea motor 60Hz | Motor pulley 60Hz | Poulie moteur 60Hz | 2000923 |
| 39a | Polea receptora d.244 60Hz | Reception pulley d.244 60Hz | Poulie réceptrice d.244 60Hz | 2000948 |
| 39b | Polea receptora d.242 50Hz | Reception pulley d.242 50Hz | Poulie réceptrice d.242 50Hz | 2000932 |
| 40a | Condensador 16uf 450V PS-12 (220-230V/50-60Hz) | Capacitor 16uf 450V PS-12 (220-230V/50-60Hz) | Condensateur 16uf 450V PS-12 (220-230V/50-60Hz) | 2059205 |
| 40b | Condensador 60uF 400V (120V/60Hz) | Capacitor 60uF 60uF 400V (120V/60Hz) | Condensateur 60uF 400V (120V/60Hz) | 2000988 |
| 41a | Condensador 80uF 250V (220-230V/50-60Hz) | Capacitor 80uF 250V (220-230V/50-60Hz) | Condensateur 80uF 250V (220-230V/50-60Hz) | 2000990 |
| 41b | Condensador 340-408 uF 220V (120V/60Hz) | Capacitor 340-408 uF 220V (120V/60Hz) | Condensateur 340-408 uF 220V (120V/60Hz) | 2000989 |
| 42a | Relé arranque RVA 4O3D (230V/50Hz) | Relay (starting) RVA 4O3D (230V/50Hz) | Relais marche RVA 4O3D (230V/50Hz) | 2370095 |
| 42b | Relé arranque RVA 9AC3D (120V/60Hz) | Relay (starting) RVA 9AC3D (120V/60Hz) | Relais marche RVA 9AC3D (120V/60Hz) | 2004078 |
| 42c | Relé arranque RVA 8AR3D (220V/60Hz) | Relay (starting) RVA 8AR3D (220V/60Hz) | Relais marche RVA 8AR3D (220V/60Hz) | 2004079 |
| 43a | Motor 115/60/1 (conj.) | Motor set 115/60/1 | Moteur 115/60/1 (Ens.) | 2009425 |
| 43b | Motor 230-400/50/3 (conj.) | Motor set 230-400/50/3 | Moteur 230-400/50/3 (Ens.) | 2009426 |
| 43c | Motor 230/50/1 (conj.) | Motor set 230/50/1 | Moteur 230/50/1 (Ens.) | 2009427 |
| 43d | Motor 220-380/60/3 (conj.) | Motor set 220-380/60/3 | Moteur 220-380/60/3 (Ens.) | 2009428 |
| 43e | Motor 220/60/1 (conj.) | Motor set 220/60/1 | Moteur 220/60/1 (Ens.) | 2009429 |
| 44 | Chapa sop. motor | Plate (motor holder) | Plaque support moteur | 2000912 |



Nota: Todas estas especificaciones están sujetas a cambio sin previo aviso, debido a la permanente mejora del producto.
 Note: These specifications are subject to change without prior notice due to continuous product improvement.
 Note: Toutes ces spécifications peuvent être modifiées sans préavis dû à une permanente amélioration du produit.