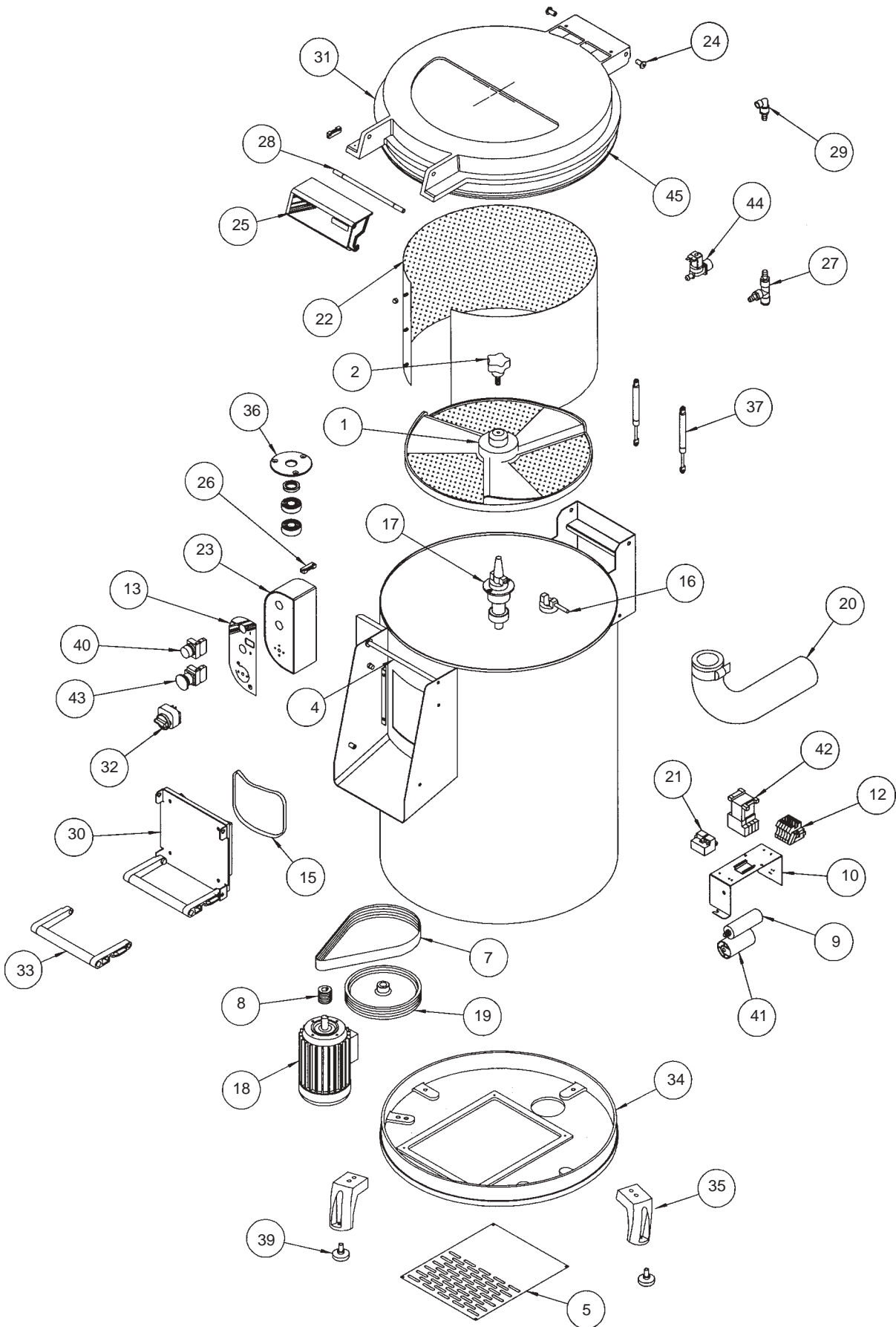


**PELADORA DE PATATAS
M-26**

**POTATO PEELER
M-26**

**ÉPLUCHEUSE
M-26**

N.	Denominación	Description	Dénomination	Cod.
1	PLATO GIRATORIO	REVOLVING PLATE	PLATEAU ABRASIF	2000095
2	ROSETA TENSORA	TIGHTENING KNURL	TIRANT EN BAKÉLITE TENDEUR	2000135
4	ENGANCHE CIERRE TAPA	LID LOCK COUPLING	CROCHET FERMETURE COUVERCLE	2000292
5	REJILLA VENTILACION	VENTILATION GRILL	GRILLE DE VENTILLATION	2000296
6	EJE GIRO PUERTA ROSC.	THREADED DOOR PIVOT	AXE FERMETURE PORTE	2000297
7	CORREA	BELT	COURROIE	2000300
8a	POLEA MOTRIZ 50 Hz	DRIVING PULLEY 50 Hz	POULIE MOTRICE 50 Hz	2000355
8b	POLEA MOTOR 60 Hz	MOTOR PULLEY 60 Hz	POULIE MOTRICE 60Hz	2030036
9	CONDENSADOR	CONDENSER	CONDENSATEUR	2000570
10	SOPORTE MATERIAL ELECTRICO	ELECTRIC EQUIPMENT SUPPORT	SUPPORT MATÉRIEL ÉLECTRIQUE	2001223
11	ENGANCHE PUERTA	DOOR COUPLING	CROCHET PORTE	2001236
12	REGLETA DE CONEX. TRIFASICA	THREE-PHASE CONNECTING STRIP	RÉGLETTE DE CONNEXION TRIFASÉE	2001245
13	PLACA ADHESIVA MANDOS	CONTROLS DHESIVE PLATE	PLAQUE ADHÉSIVE DE COMMANDES	2001285
14	TAPON INOX MACHO 3/8 GAS	STAINLESS STEEL 3/8" GAS THREADED PLUG	BOUCHON INOX MÂLE 3/8 GAZ	2001293
15	GOMA ESPONJOSA PUERTA	DOOR FOAM JOINT	JOINT DE PORTE	2009150
16	CONJ ROD+RETEN+ARRASTRE	CATCH+DRAG UNIT	ENSEMBLE ROULEMENT ENTRAÎNEMENT PLATEAU	2009112
17	CONJUNTO EJE	SHAFT ASSEMBLY	ENSEMBLE AXE PLATEAU	2009114
18a	MOTOR III 50 Hz	MOTOR THREE PHASE 50 Hz	MOTEUR TRIPHASÉ 50 Hz	2009126
18b	MOTOR MONOFASICO 230V 50Hz	MOTOR SINGLE PHASE 230V 50 Hz	MOTEUR MONOPHASÉ 230V 50 Hz	2000352
18c	MOTOR MONOFASICO 220V 60Hz	MOTOR SINGLE PHASE 220V 60 Hz	MOTEUR MONOPHASÉ 220V 60 Hz	2000346
18d	MOTOR III 60 Hz	MOTOR THREE PHASE 60 Hz	MOTEUR TRIPHASÉ 60 Hz	2000349
19a	POLEA RECEPTORA 50 Hz	RECEPTION PULLEY 50 Hz	POULIE RÉCEPTRICE 50 Hz	2009133
19b	POLEA RECEPTORA 60 Hz	RECEPTION PULLEY 60 Hz	POULIE RÉCEPTRICE 60 Hz	2000358
20	CONJUNTO TUBO DESAGUE	DRAINPIPE UNIT	DURITE D'ÉCOULEMENT	2009146
21	RELE DE ARRANQUE	STARTING RELAY	RELAIS DE DÉMARRAGE	2009157
22	S.ABRASIVO LATERAL	LATERAL ABRASIVE S.	ABRASIF LATÉRAL	2009201
23	S.CAJA DE MANDOS	CONTROL BOX S.	BOÎTIER DE COMMANDE	2009202
24	S.CASQUILLO BISAGRA	HINGE SOCKET S.	ENSEMBLE GOUPILLES CHARNIÈRE COUVERCLE	2009203
25	S.CIERRE TAPA	LID LOCK S.	ENSEMBLE VERROUILLAGE COUVERCLE	2009204
26	S.CONTACTO CIERRE IMAN	MAGNET LOCK CONTACT S.	CONTACT FERMETURE AIMAN	2009205
27	S.DISTRIBUCION DE AGUA	WATER MANIFOLD S.	ENSEMBLE DE DISTRIBUTION DE L'EAU	2009206
28	S.EJE CIERRE PUERTA	DOOR LOCK SHAFT S.	AXE FERMETURE COUVERCLE	2009207
29	S.ENTRADA DE AGUA	WATER INLET S.	ENSEMBLE ARRIVÉE D'EAU	2009208
30	S.PUERTA	DOOR S.	ENSEMBLE PORTE	2009209
31	S.TAPA SUPERIOR	UPPER LID S.	ENSEMBLE COUVERCLE FERMETURE	2009210
32	S.TEMPORIZADOR	TIMER S.	ENSEMBLE MINUTERIE	2009211
33	S.TIRADOR	HANDLE S.	ENSEMBLE POIGNÉE PORTE	2009212
34	BASE INFERIOR	LOWER BASE	COUVERCLE INFÉRIEUR	2030046
35	PATA	LEG	PIED INOX	2030048
36	S.TAPA RETEN	CATCH LID S.	ENSEMBLE ROULEMENTS AXE PLATEAU	2039003
37	AMORTIGUADOR	DAMPER	AMORTISSEUR	2140960
39	CONJUNTO PIES DE GOMA	RUBBER SUPPORTS	ENSEMBLE PIEDS EN CAOUTCHOUC	2309017
40	PULSADOR DE ARRANQUE	START BUTTON	BOUTON DE MARCHE	2500635
41	COND. PERMANENTE	PERMANENT COND.	CONDENSATEUR PERMANENT	2501407
42	CONTACTOR III	3-PHASE CONTACTOR	CONTACTEUR III	2600124
43	INTERRUPTOR PARADA	STOP SWITCH	BOUTON D'ARRÊT	2600145
44	ELECTROVALVULA SIMPLE	SIMPLE ELECTROVALVE	ELECTRO-VALVE SIMPLE	4300580
45	PERFIL CIERRE TAPA	LID LOCK PROFILE	SUPPOER FERMETURE COUVERCLE	2001312



Nota: Todas estas especificaciones están sujetas a cambio sin previo aviso, debido a la permanente mejora del producto.
 Note: These specifications are subject to change without notice due to continuous improvement.
 Note: SAMMIC se réserve le droit de modifier et améliorer ses fabrications sans préavis.